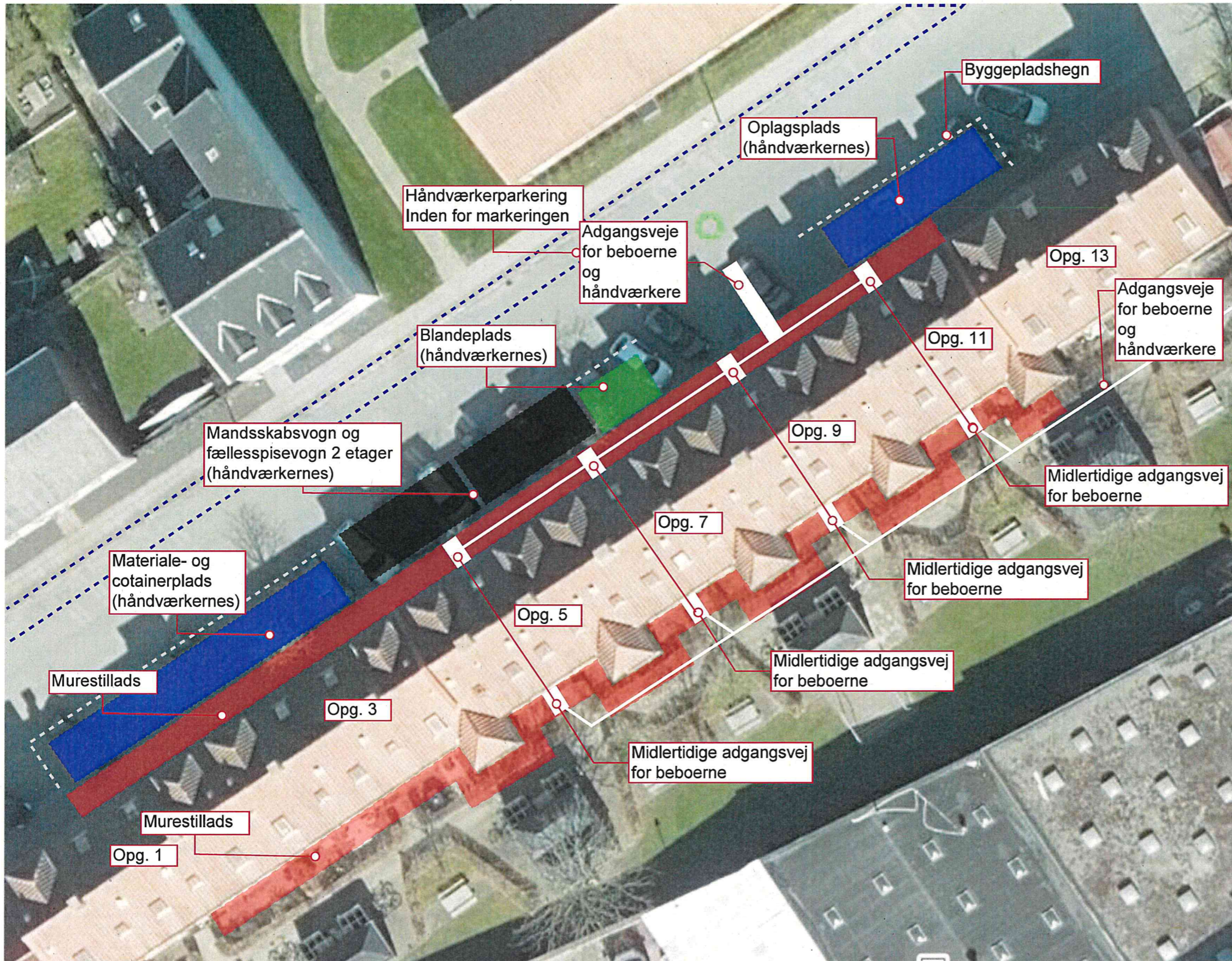


**Beboer information for indflytning**

Sag: 18152 Rambøll - AB Odense - Ll. Glasvej

Oprettet af: PEN

Oprettet den: 06.05.2021



**INFORMATION TIL BEBOERNE:**

**BYGGEPLADS TIDSPLAN:**

I vil komme til at opleve aktivitet på byggepladsen i tidsrummet 07:00 til 16:00 i hverdage. Ved indflytning skal I være særlige opmærksomme på håndværkerne, som befinder sig på byggepladsen. Der vil være følgende aktiviteter i gang imens I beboer har indflytning og efter indflytning:

- Tagarbejde (stilladsarbejde)
- Udvendig arbejde ved indgang- og havesiden såsom fugning af vinduer mv.
- De resterende opgange 1 og 3
- Stilladset bliver fjernet fra opgang 11 til 5 ca d. 01.06.2021. Der er plastik foran vinduerne

**STRATEGI FOR INDFLYTNING:**

Følgende mandskabsvogn, blande- og materialeplads, containere og stilladset vil forblive som det er, derfor skal I beboer være opmærksomme på omgivelserne når I flytter Jeres ting ind i lejligheden. Der er adgang for både indgang- og havesiden som I frit kan benytte se markeringerne.

Det er vigtigt, at I ikke spærre for håndværkernes dagligdag med blandt andet trailer og større genstande (alle skal være der).

**AFFALD:**

I må ikke benytte håndværkernes containere til Jeres affald, som kommer i forbindelse med Jeres indflytning.

**VASKERI:**

Vaskeriet kan benyttes i tidsrummet efter 16:00 på hverdage og ellers frit lørdag og søndag

**OPMÆRKSOMHED:**

Vær generelt opmærksom på stillads- og byggpladsforhold.